

Challenge for density ,
Challenge for performance

SANYU/TPM surface mount reed relay provides various packages style and features from de-standard to application specified.



Vol. 2020.09

◆ 本期焦點



6R-2A10N0

- 最小型直立式之一 減少安裝面積
- DIP / 2 Form A
- Coil Voltage : 5V
- 7.6 x 4.9 x 11.0 (mm)
- **Switching Voltage : 170V**
- Life Expectancy : 200 x 10⁶ Cycle



HV352G (A)

- SMD / DIP / 1 Form A
- Switch Load : 2500mA & 60VAC or DC ~ max
- Low ON-Resistance : 0.1Ω / Typ.
- Input / Output isolation 3750Vrms
- **REPLACE : AQV252G (A) / AA36 (F)**

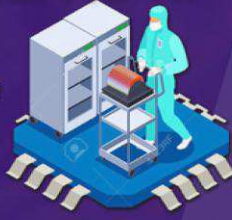


TLP3475 貼片小型化

- VSON4 / Normally opened (1-Form-A)
- OFF-state output terminal voltage: 50 V (min)
- ON-state current: 300 mA (max)
- ON-state resistance: 1.0 Ω (typ.), 1.5 Ω (max)
- Output capacitance: 12 pF(typ.), 20 pF(max)
- Isolation voltage: 500 Vrms (min)

Challenge for density ,
Challenge for performance

SANYU/TPM surface mount reed relay provides various packages style and features from de-standard to application specified.



Vol. 2020.09

◆ MAKET NEWS

資料來源：科技新報

7月工業生產指數連六紅，攀歷年單月第三高

經濟部 24 日公布 7 月工業生產指數 116.70，月增 2.09%，年增 2.65%，為連續 6 個月正成長，也是歷年單月第三高。其中，製造業生產指數 116.35，月增 2.64%，創下歷年同月新高，經濟部統計處表示，主要是受惠於新興科技運用擴增及遠距商機持續發酵，帶動資訊電子工業生產續強；不過傳統產業續受疫情衝擊，及國際原物料價格處於相對低檔影響，終端需求仍顯疲弱，抵銷部分增幅。...More

半導體加持，科學園區上半年營收成長逾 12%

受惠於 5G、人工智慧及高速運算等半導體產品需求暢旺，以及疫情增加在家工作與遠距教學需求，帶動科學園區上半年營收達新台幣 1 兆 3,681.05 億元，較 2019 年同期成長 12.24%，成長率也是 2008 年以來的新高水平。

上半年三大科學園區營業額皆為正成長，預計今年全年營業額成長達 8%；出口額為 1 兆 440.31 億元，較 2019 年同期成長 10.08%；就業人數來到 28 萬 5,027 人，較 2019 年成長...More

◆ 旅遊情報站

資料來源：YAHOO! 旅遊

【日本橫濱八景島跨海打造桃園青埔XPark都會型水生公園】

2020年暑假最熱門的話題之一：

XPark水族館，在2020/8/7盛大開幕。

Xpark為台灣首座新都會型水生公園，由日本橫濱八景島跨海打造，將地球上各種地域的生物們的生存環境，使用空間與科技的融模擬重現原生環境。連氣溫、濕度、味道及聲音都經過縝密計算的空間裡，呈現出360°的沉浸式空間，讓來訪的遊客並非單純透過壓克力玻璃觀賞生物，而是彷彿真的身歷其境，可以使用五感體驗各真實場景，希望來到此地的遊客受到知識的啟發，感受到療癒及洗滌心靈的慰藉。尤其是看到可愛的動物表演時，無論是大人或小孩都會令嘴角失守的驚呼連連。

